

Materialliste: Farbkartonteile für Grundgerüst:

- 1x 28,5 x 15,5 cm (A)
- 2x 27,5 x 15,5 cm (B/D + C)
- 1x 2,0 x 15,5cm (E)
- 1x 9,5 x 15,5 cm (F)

Farbkarton od. DSP für Front:

- 1x 26,5 x 15,0 cm





DSP für Seitenteile:

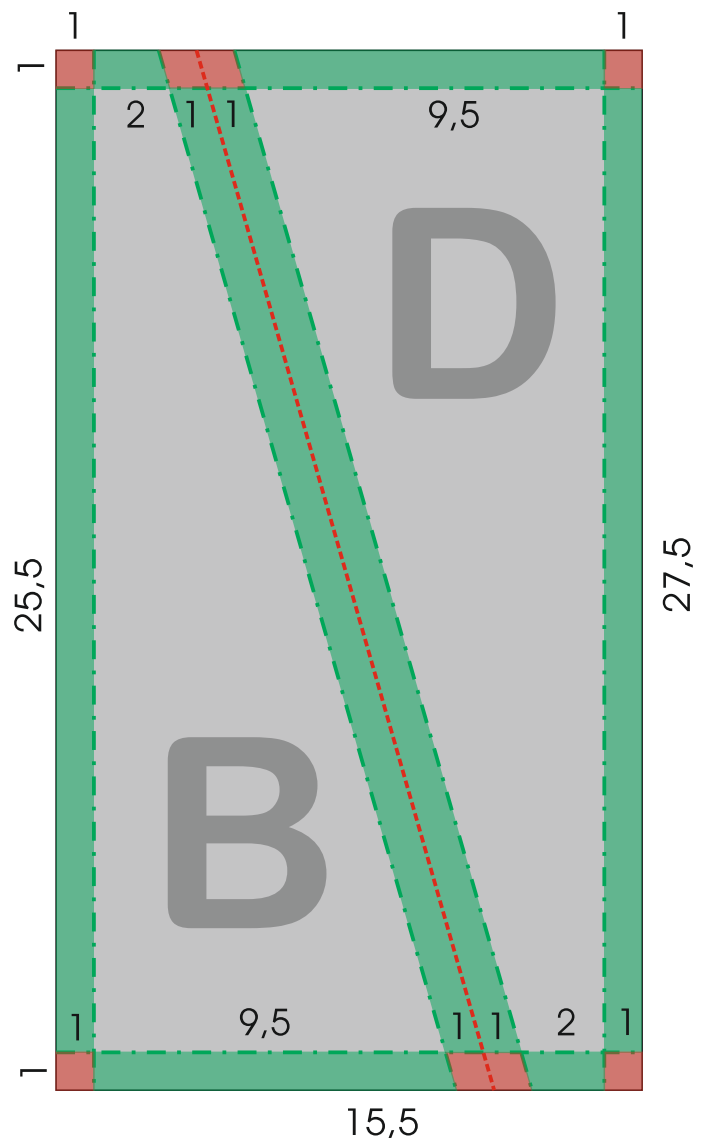
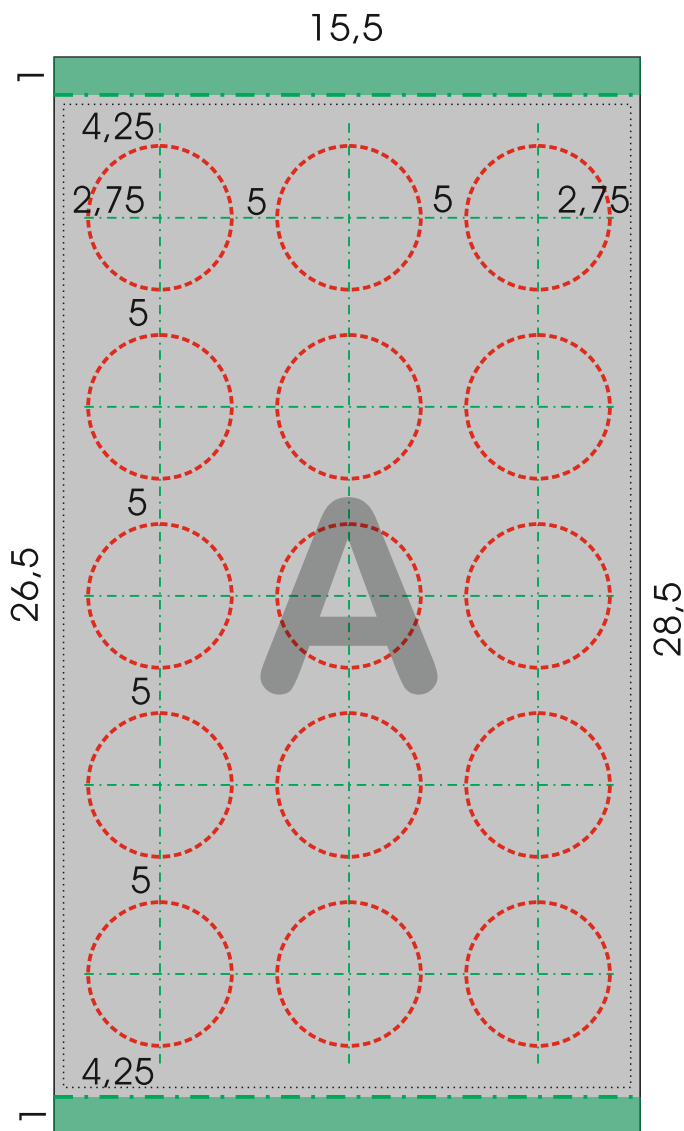
- 2x 9,0 x 25,0 cm

Doppelseitiges Klebeband

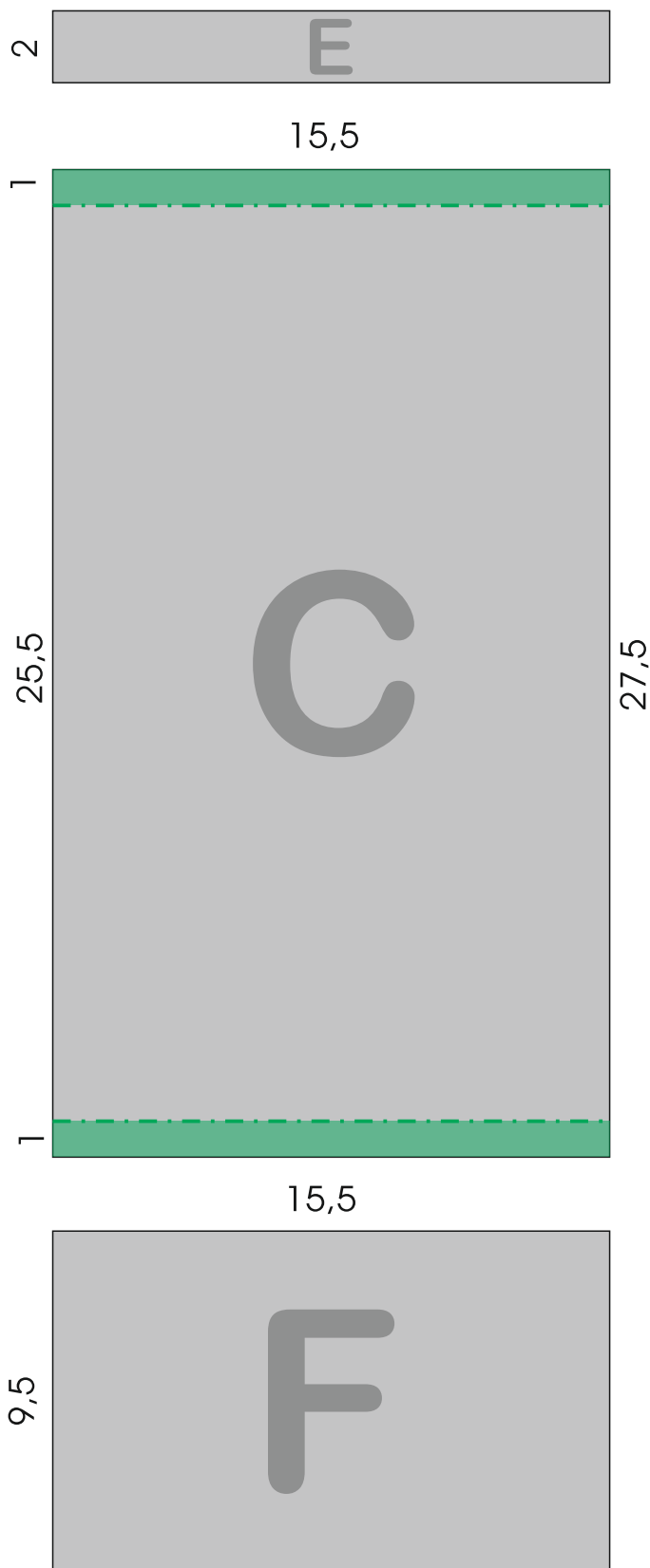
Schere

LEGENDE:

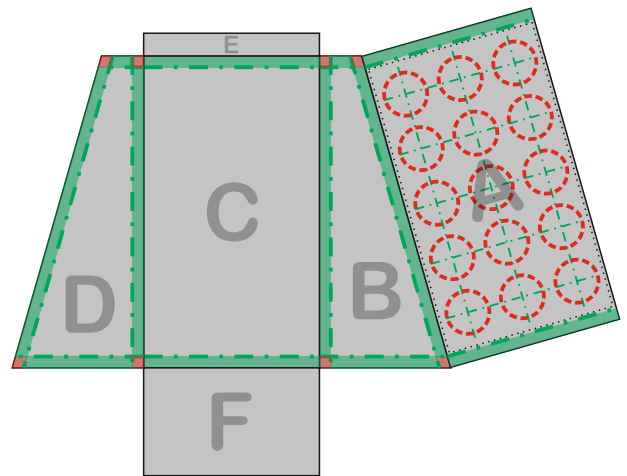
-  Klebefläche
-  Fläche abschneiden
-  Falzen
-  Einschneiden



Angaben in CM
M 1:2



SKIZZE ZUSAMMENBAU:



- Aus Farbkarton die angegebenen Teile lt. Materialliste zuschneiden.
- TEIL B/D: zuerst rundherum bei 1 cm Falzen (=Klebeflächen), dann von der linken Ecke der Falzlinien der Breite nach 3cm messen und markieren, Blatt um 180° drehen und wieder von der linken Ecke 3 cm messen, markieren und Blatt entlang der Verbindungslinie teilen. Entlang dieser Schrägen ebenfalls bei 1 cm Falzen, um eine Klebefläche zu erhalten. Ecken lt. Skizze abschneiden. Alle Kanten falten.
- TEIL A: In folgenden Abständen zarte Linien zur Markieren falzen: Der langen Seite entlang bei: 1 cm (feste Falzlinie!), 4,25cm, 9,25cm, 14,25cm, 19,25cm, 24,25cm, 27,5cm (feste Falzlinie!)- Der kurzen Seite entlang; 2,75cm, 7,75cm, 12,75cm- Dies sind die Mittelpunkte für die auszustanzenden Kreise! Blatt wenden und DSP oder Farbkarton aufkleben. Mithilfe der Kreis Kollektion Framelits, drittkleinster Kreis (3,8cm Durchmesser) in der Big Shot 15 Kreise an den markierten Mittelpunkten ausstanzen (Anm: es hilft sehr, wenn man den Mittelpunkt auf dem Framelit mittels 4 kleinen Linien markiert). Nur die beiden äußersten Falzlinien an der Schmalseite falten.
- Für die Seitenteile das DSP an der oberen Kante von der linken Ecke aus 1,5cm abmessen und markieren. Diagonal zur untern rechten Ecke zuschneiden. (VORSICHT: die beiden Teile müssen spiegelverkehrt sein, nicht ident!) Schräge Seitenteile (B+D) mit DSP bekleben.
- Alle Klebeflächen mit Doppelseitigen Klebeband versehen. Zuerst die Teile A-D zusammenkleben (siehe Skizze Zusammenbau). Teil E und F kontrollieren (Ich musste sie ein wenig schmaler schneiden) und aufkleben.

Viel Spaß beim Nachbasteln!

Lieben Gruß, *Eva*

Angaben in CM
M 1:2